

*Patiententag 2008*

Brustkrebs

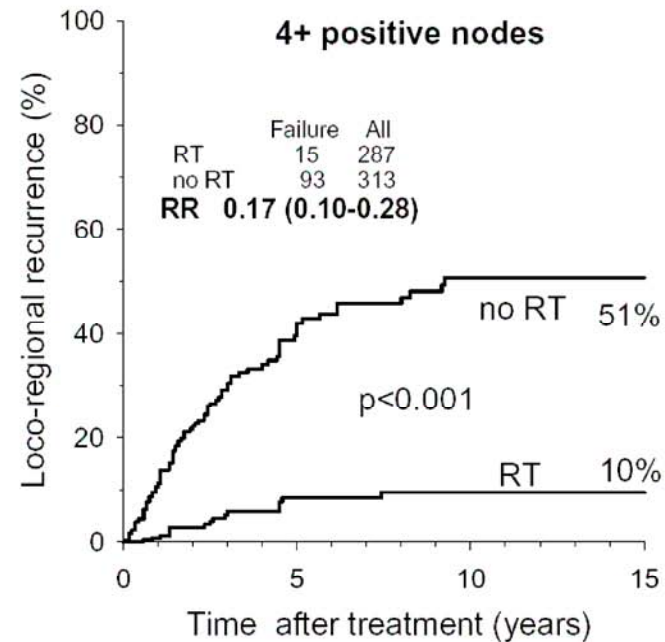
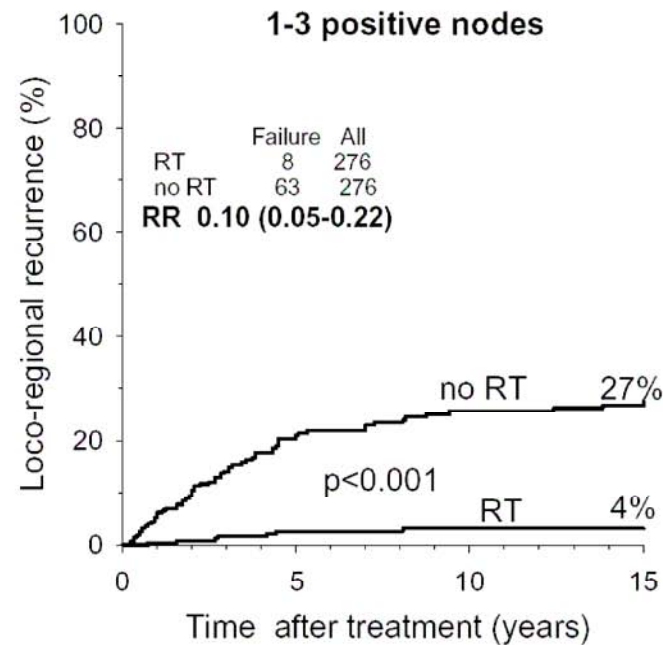
# Aktuelle Aspekte der Strahlenbehandlung

Gerhard G. Grabenbauer

# Fragen

- Warum?  
Wo liegt der Nutzen der Bestrahlung?
- Wie?  
Zeitdauer, Dosis, Umfang
- Was Neueres?  
Teilbrust-Bestrahlung

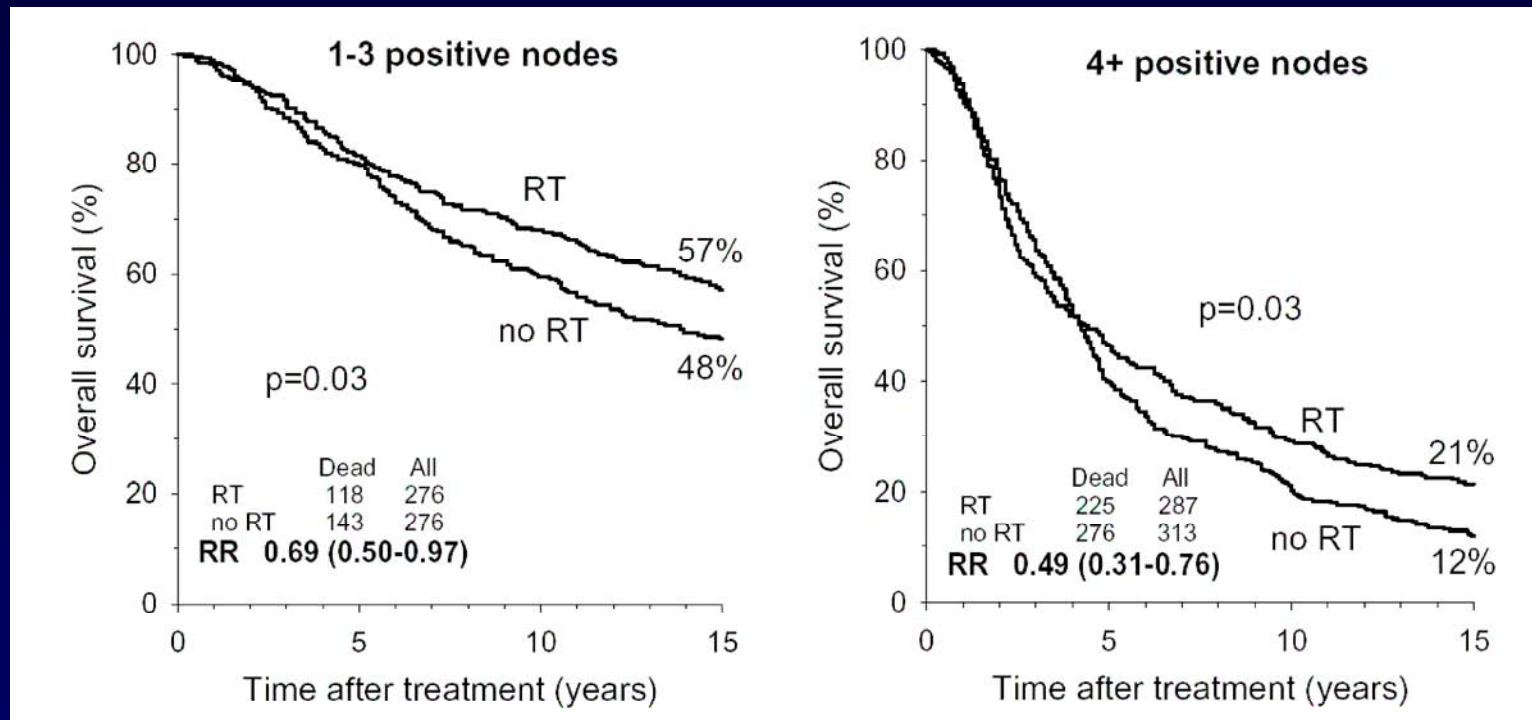
# Bestrahlung verhindert Rückfälle



**BCCG 82b + 82c Trial**  
**Subgroup analysis (n=1152, pN+,  $\geq 8$  LN removed)**

Overgaard M et al. Radiother Oncol 2007;82:247-253

# Bestrahlung verbessert Überleben

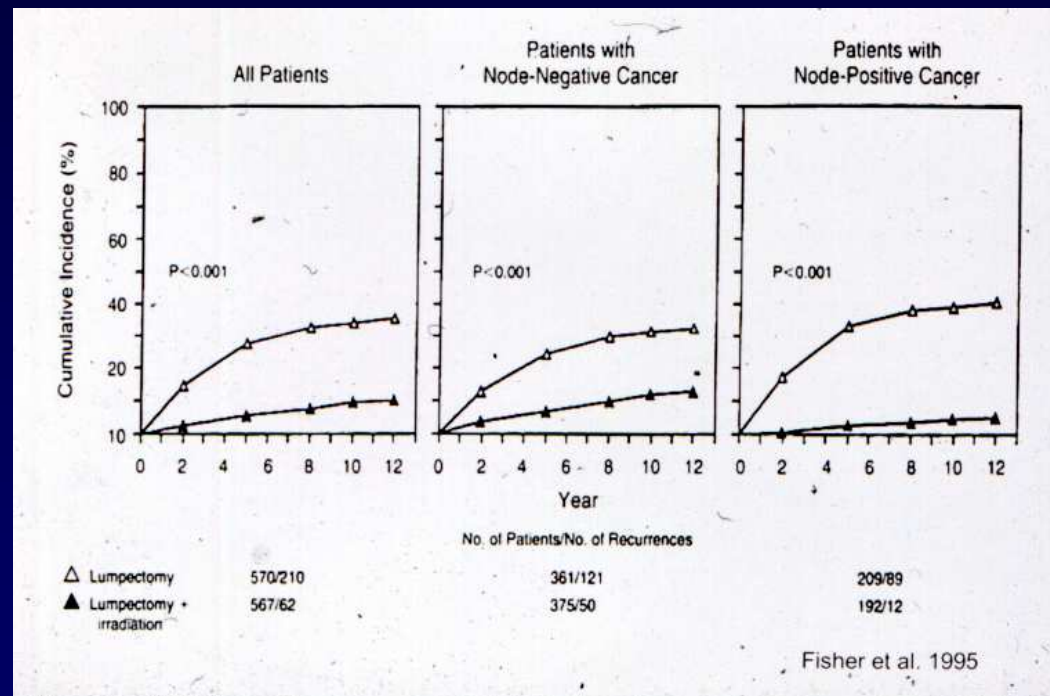


**DBCG 82b + 82c Trial**  
Subgroup analysis (n=1152, pN+, ≥ 8 LN removed)

Overgaard M et al. Radiother Oncol 2007;82:247-253

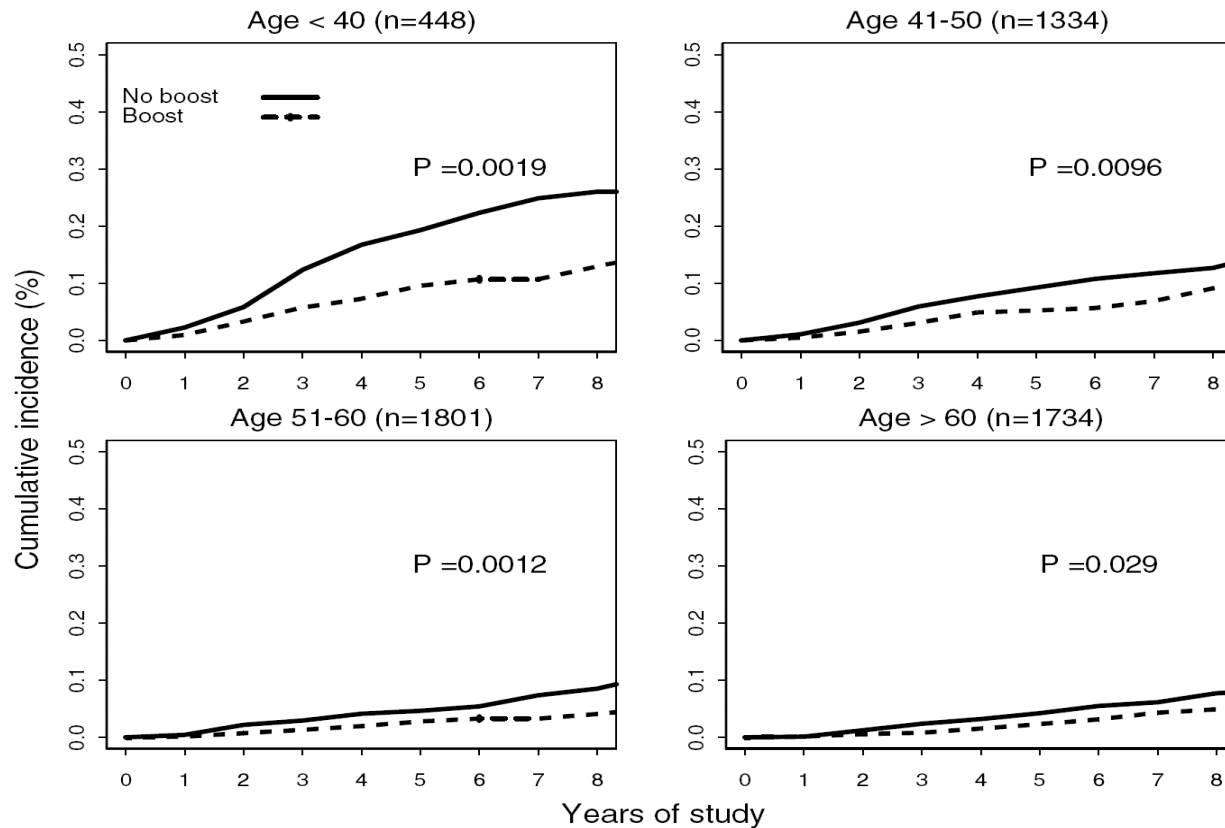
# Brusterhaltende Operation

## Bestrahlung verhindert Rückfälle



# Bestrahlung verhindert Rückfälle in jeder Altersgruppe

FU = 6.1 J



Boostbestrahlung  
EORTC Trial 22881-10882

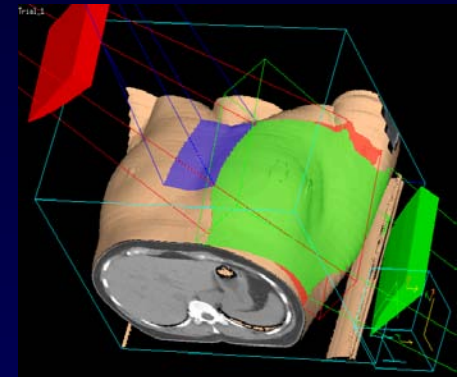
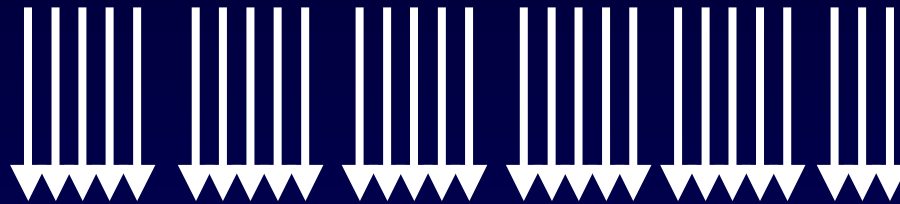
# Nutzen der Bestrahlung?

- **Verbesserung des Gesamtüberlebens** **10-15%**
- **Verbesserung der lokalen Kontrolle** **30-40%**

# Bestrahlung - wie lange und was?

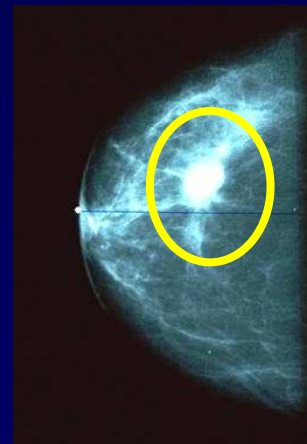
**Brustdrüse**

28 x 1.8 Gy



**Tumorbett**

8 x 2 Gy





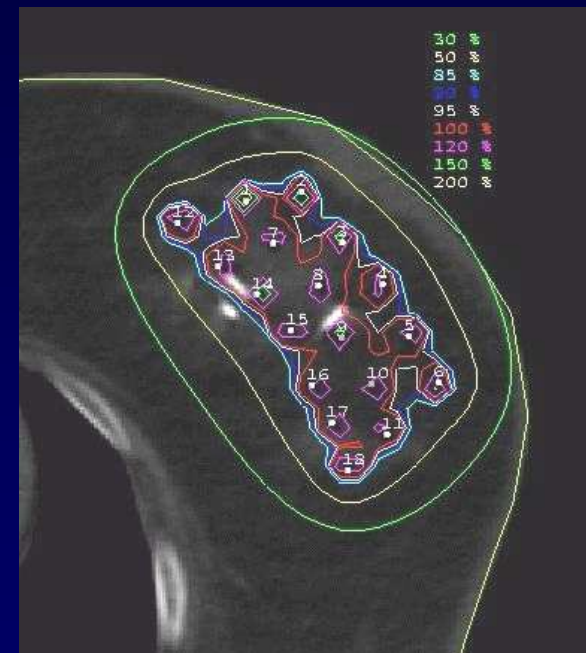
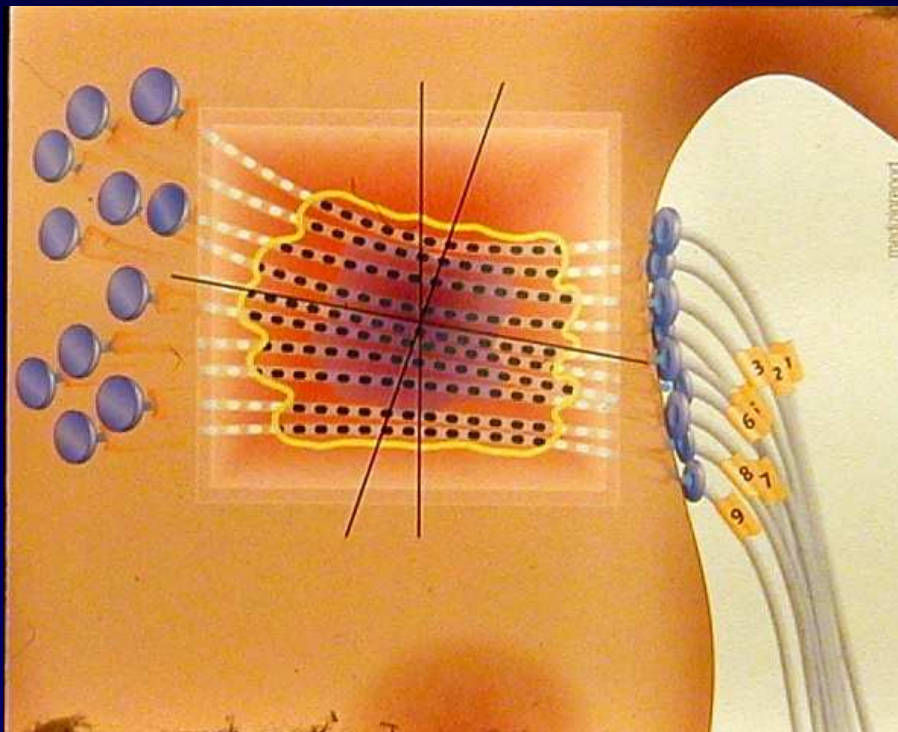
# Teilbrust - Bestrahlung

- **Idee**

- „Nur“ 30 - 50% der Patientinnen erleiden Rückfall nach Operation
- 60 - 80% der Rückfälle im primär befallenen Quadranten



# Teilbrust - Bestrahlung



# Fazit Teilbrust-Bestrahlung

- **Niedrig-Risiko:** Alleinige Teilbrust-Bestrahlung nur in Studien!
- **Hoch-Risiko:** Dosiserhöhung im Tumorbett nach Ganzbrust-Bestrahlung!

# Antworten

- Nutzen der Bestrahlung  
Gewinn an Überleben und Tumorkontrolle
- Zeitdauer, Dosis, Volumen  
Brust: 28x, Tumorbett: 8x
- Teilbrust-Bestrahlung  
„Zukunftsmusik“