

Die Rolle der Pathologie in der Diagnostik und Therapie des Brustkrebs



Institut für Pathologie
Klinikum Coburg

CA Dr Alfons KRECZY



Der Pathologe steht weit am Anfang der diagnostischen Kette

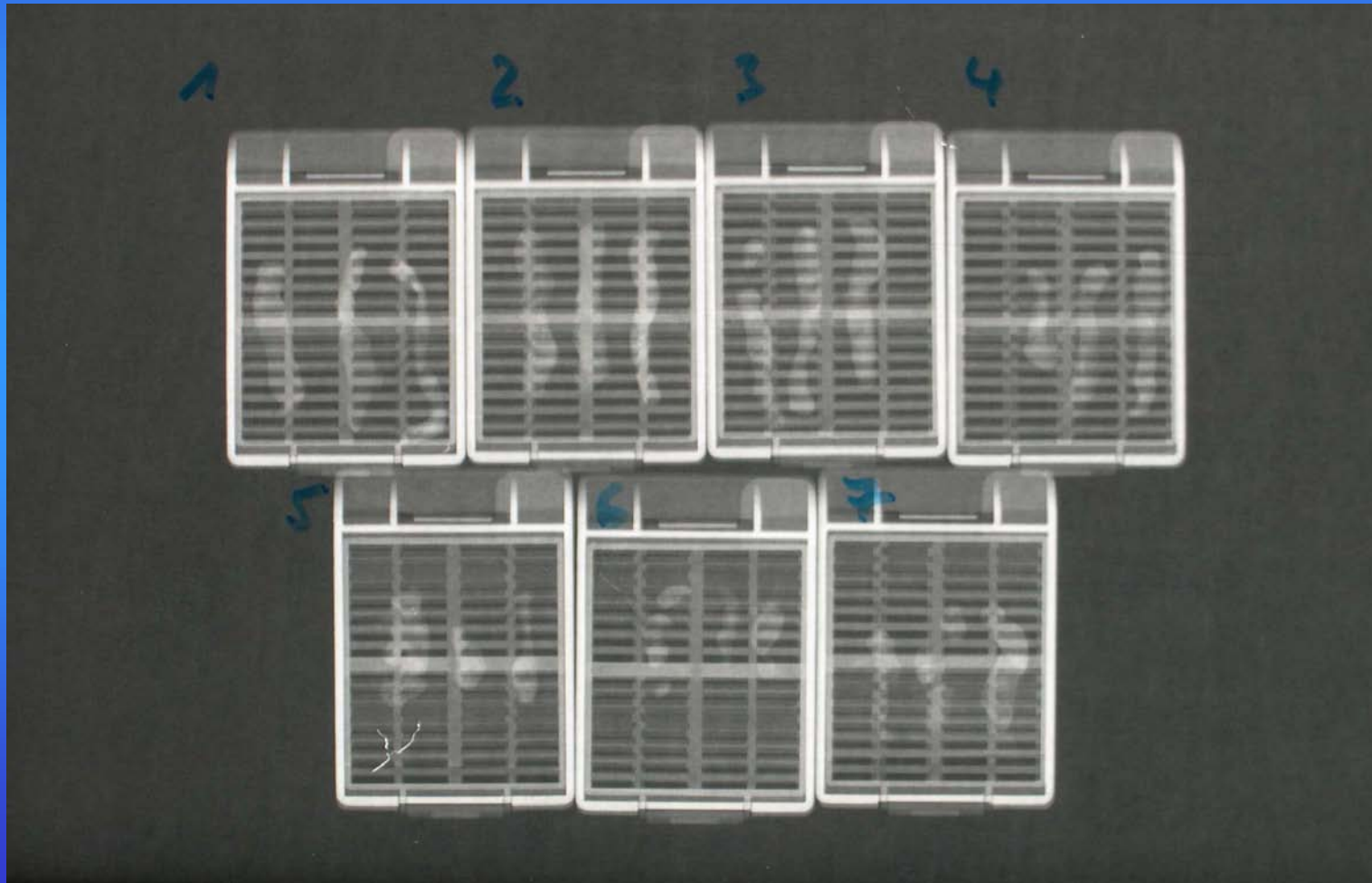
Er ist der Lotse für die weitere Therapie der Erkrankung

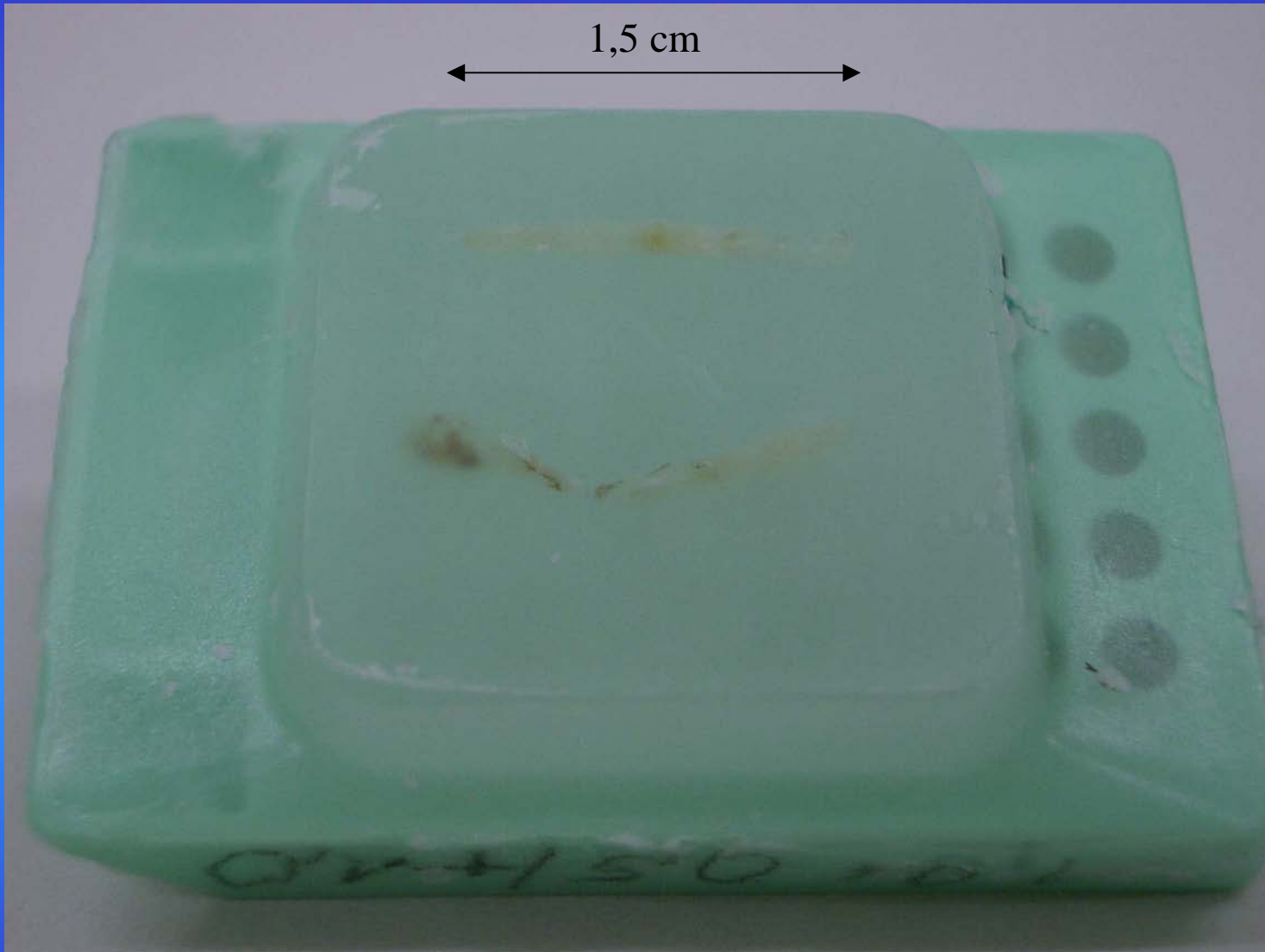
Er ist der wichtigste prognostische Parameter

Zeitaufwand

- Intraoperativer Gefrierschnitt ca 15 Minuten
- Stanze 12 Stunden
- Mamma OP Präparat 1 Arbeitswoche
(5 Tage)

Die Diagnostische Stanze

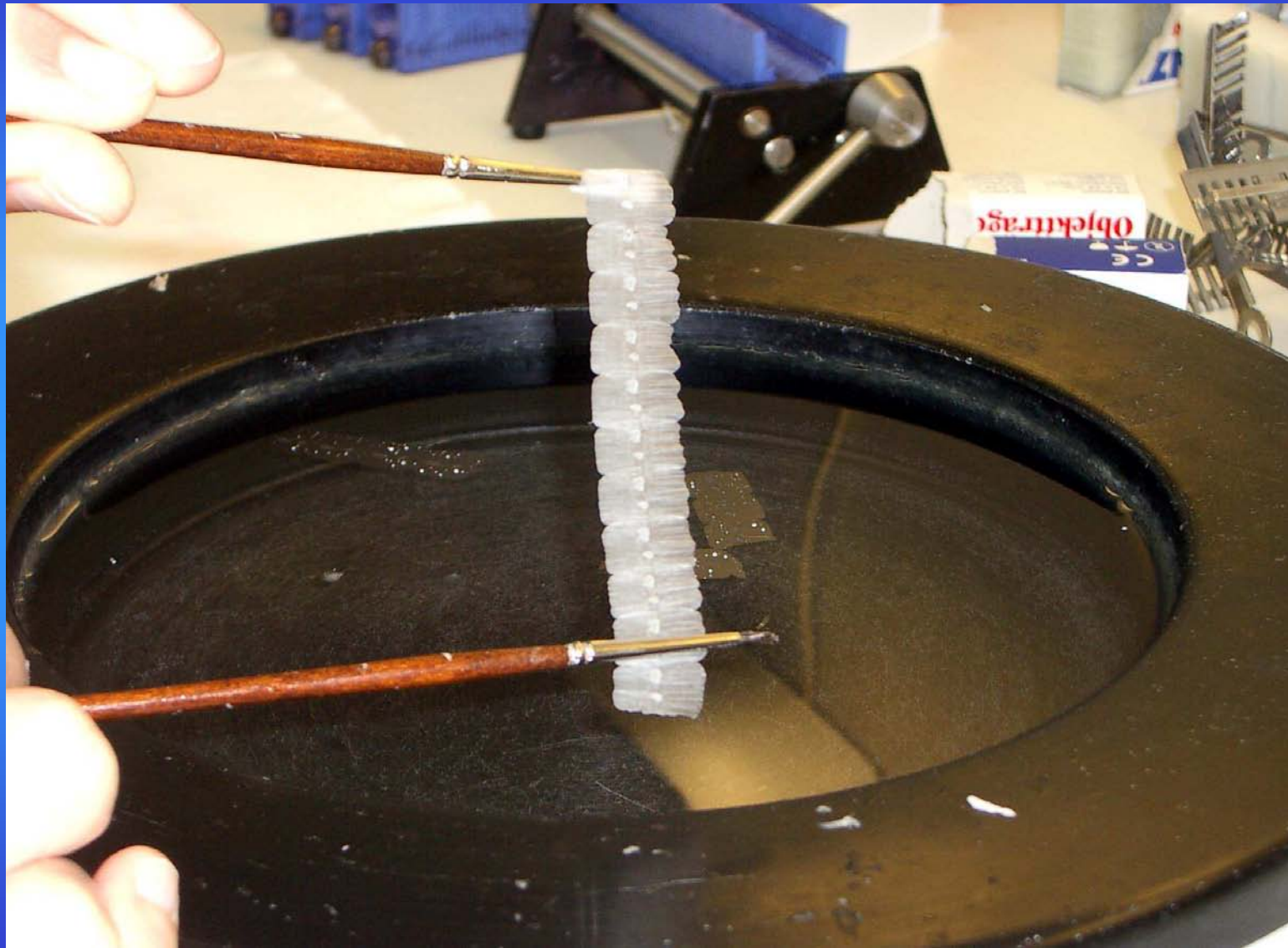


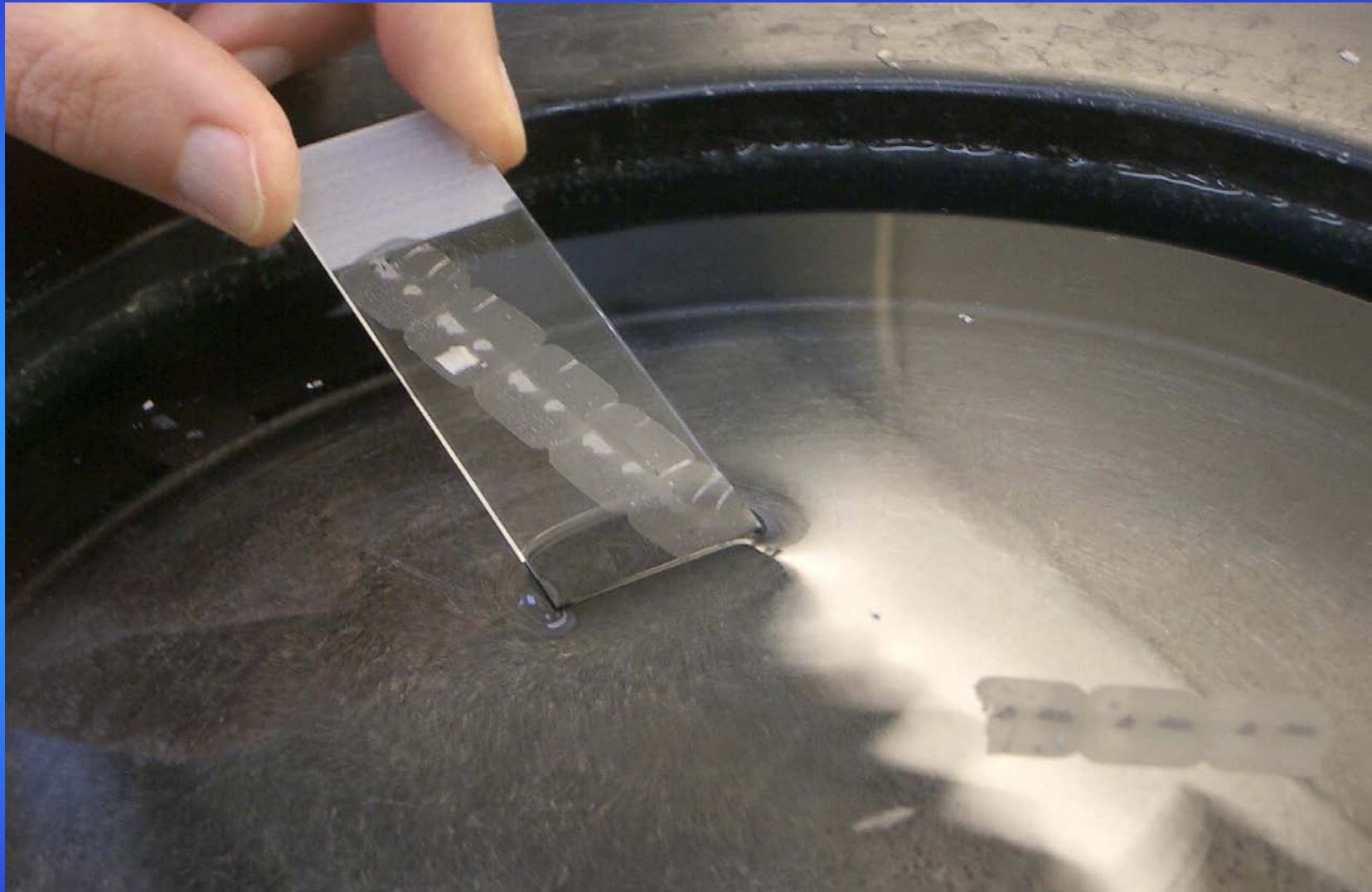


1,5 cm

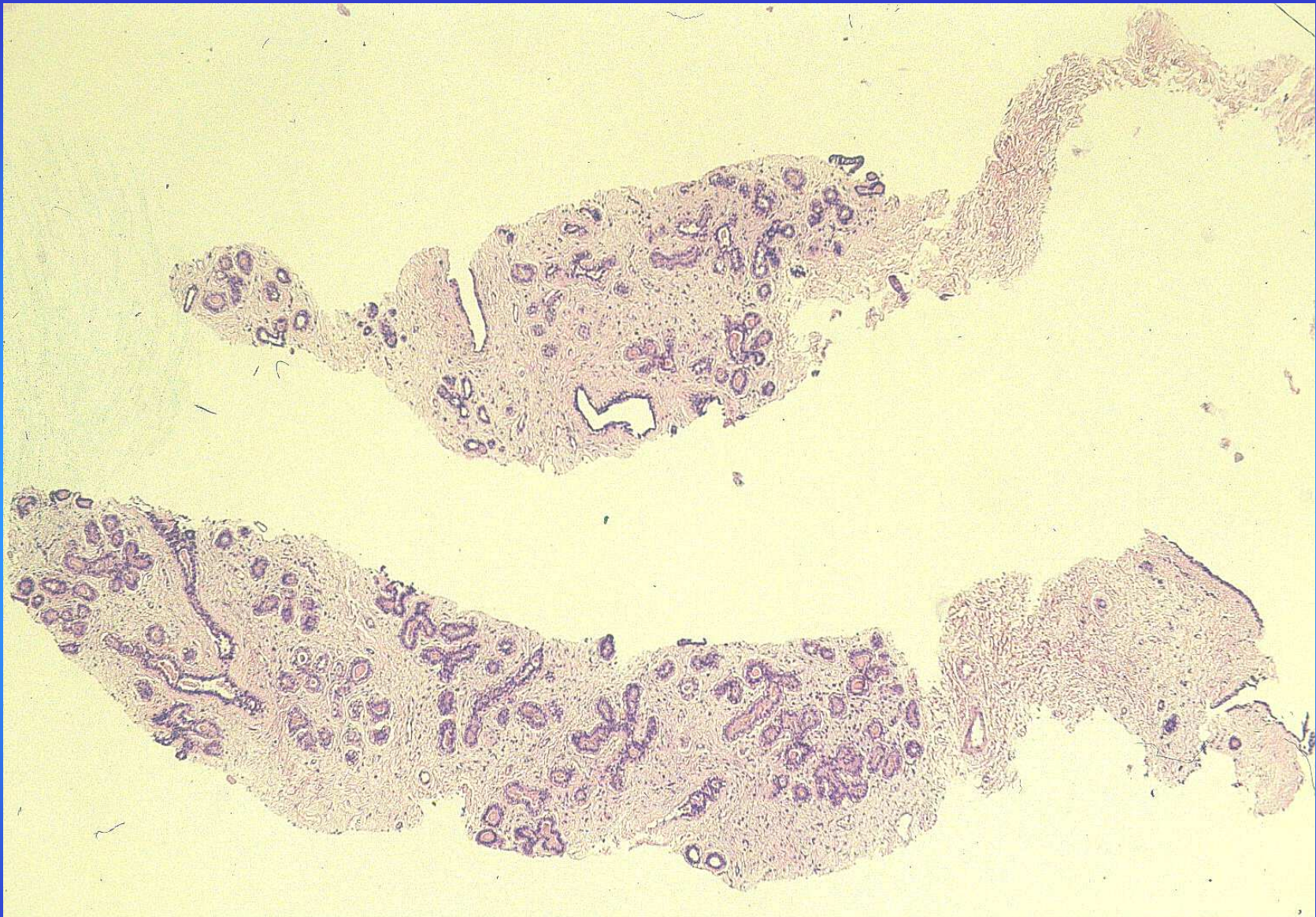
100 0.5 MP



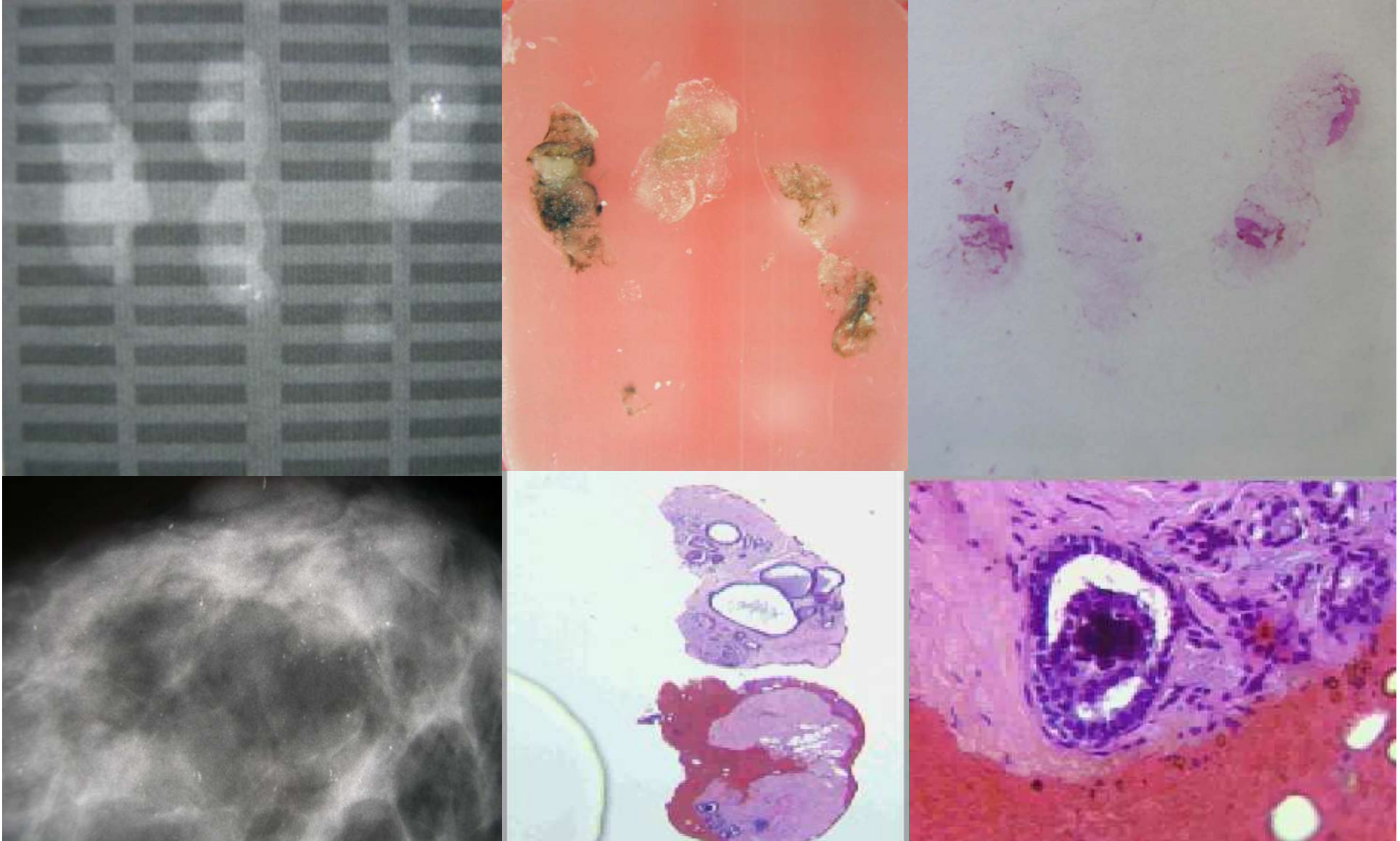


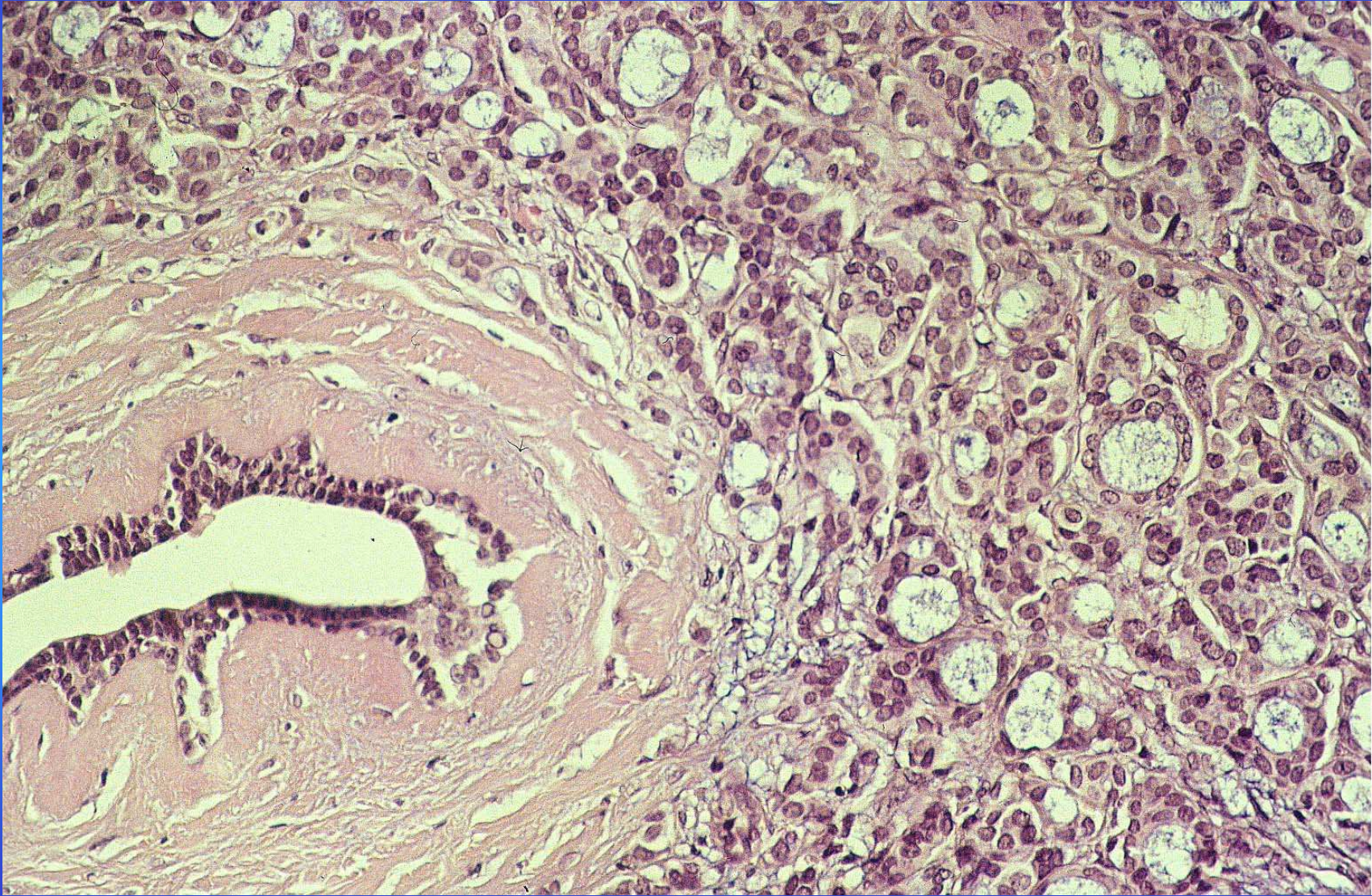




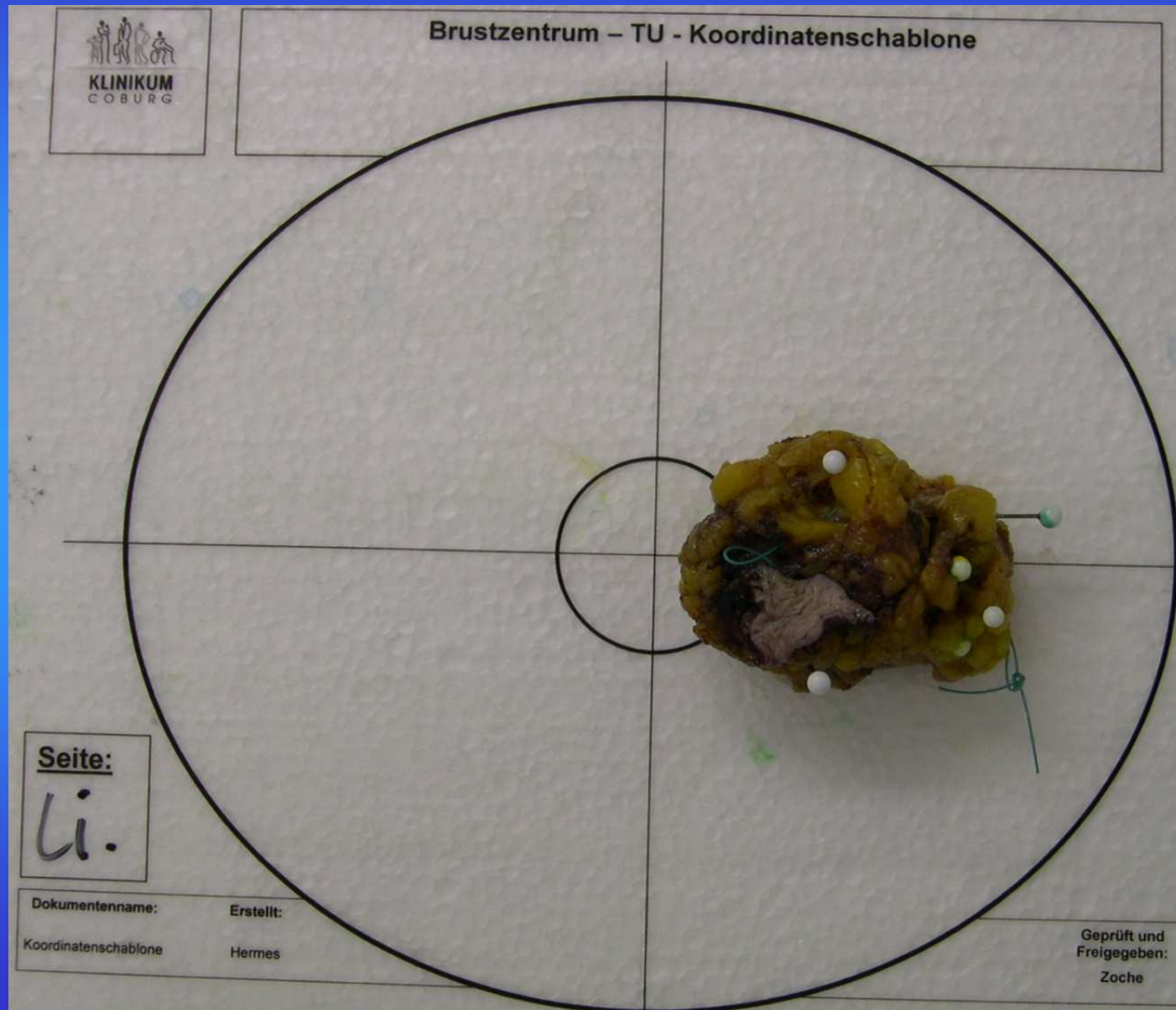


Qualitätssicherung



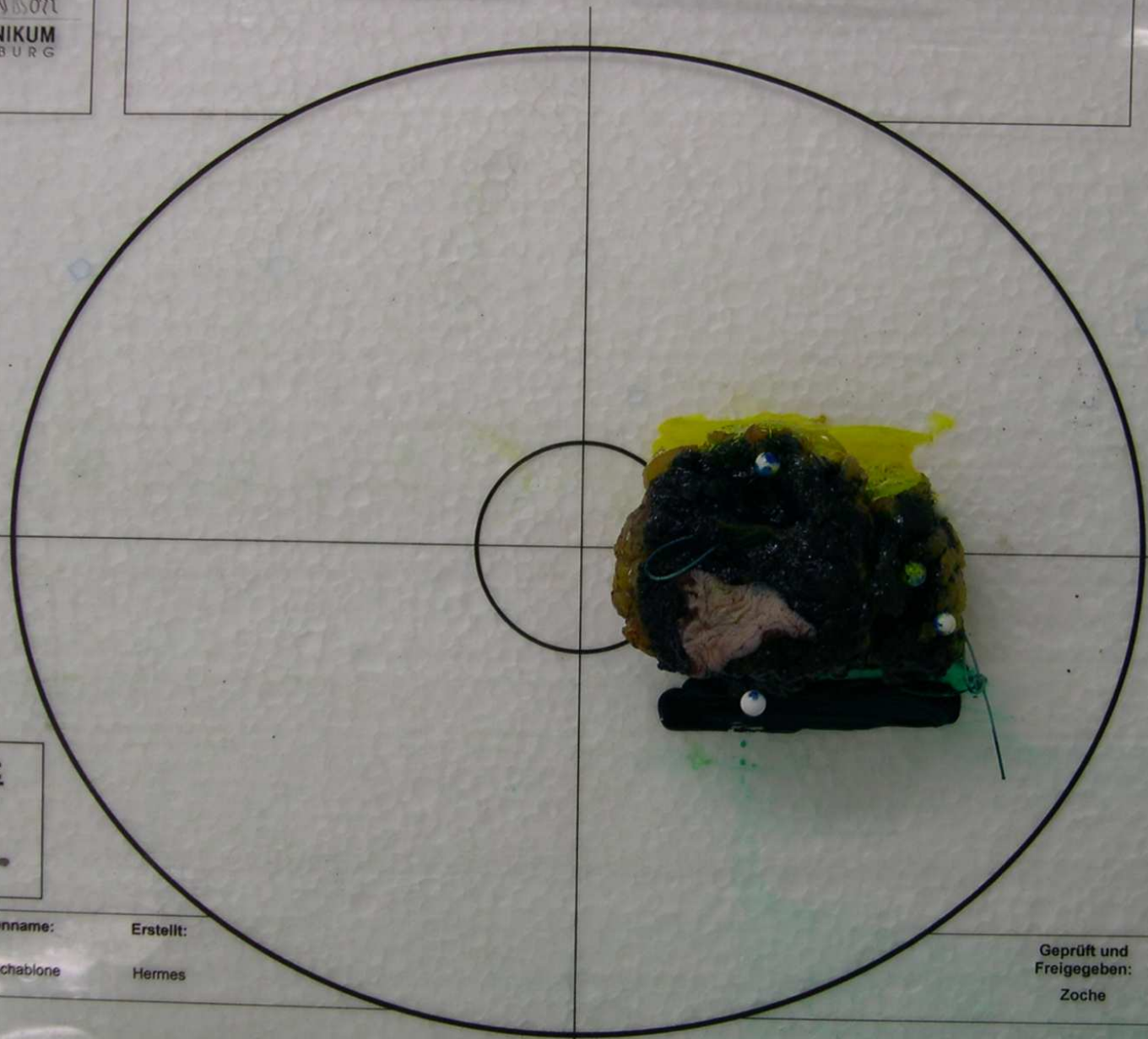


Aufarbeitung von OP Präparaten





Brustzentrum – TU - Koordinatenschablone



Seite:

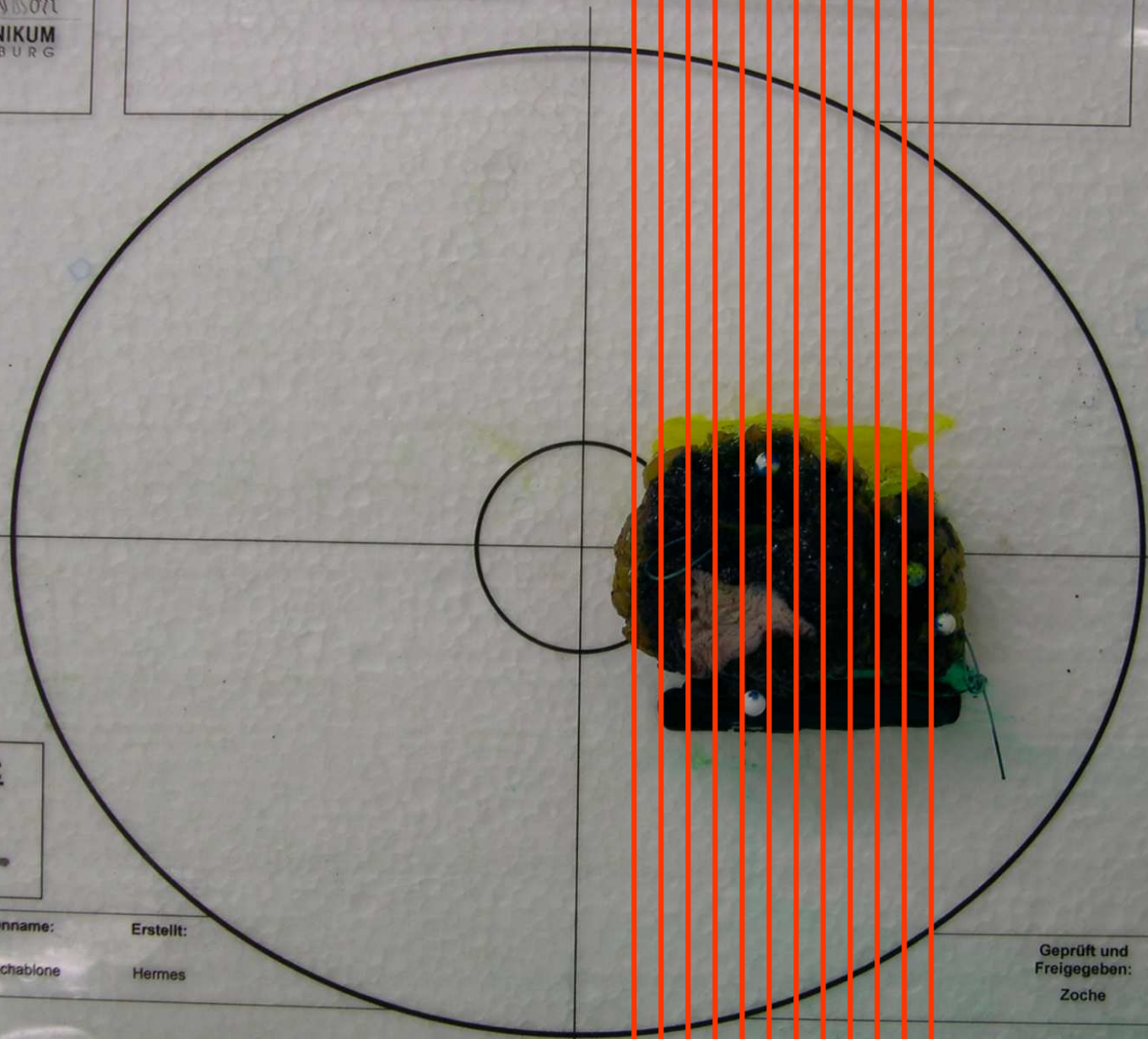
li.

Dokumentenname: Koordinatenschablone
Erstellt: Hermes

Geprüft und
Freigegeben:
Zoche



Brustzentrum – TU - Koordinatenschablone



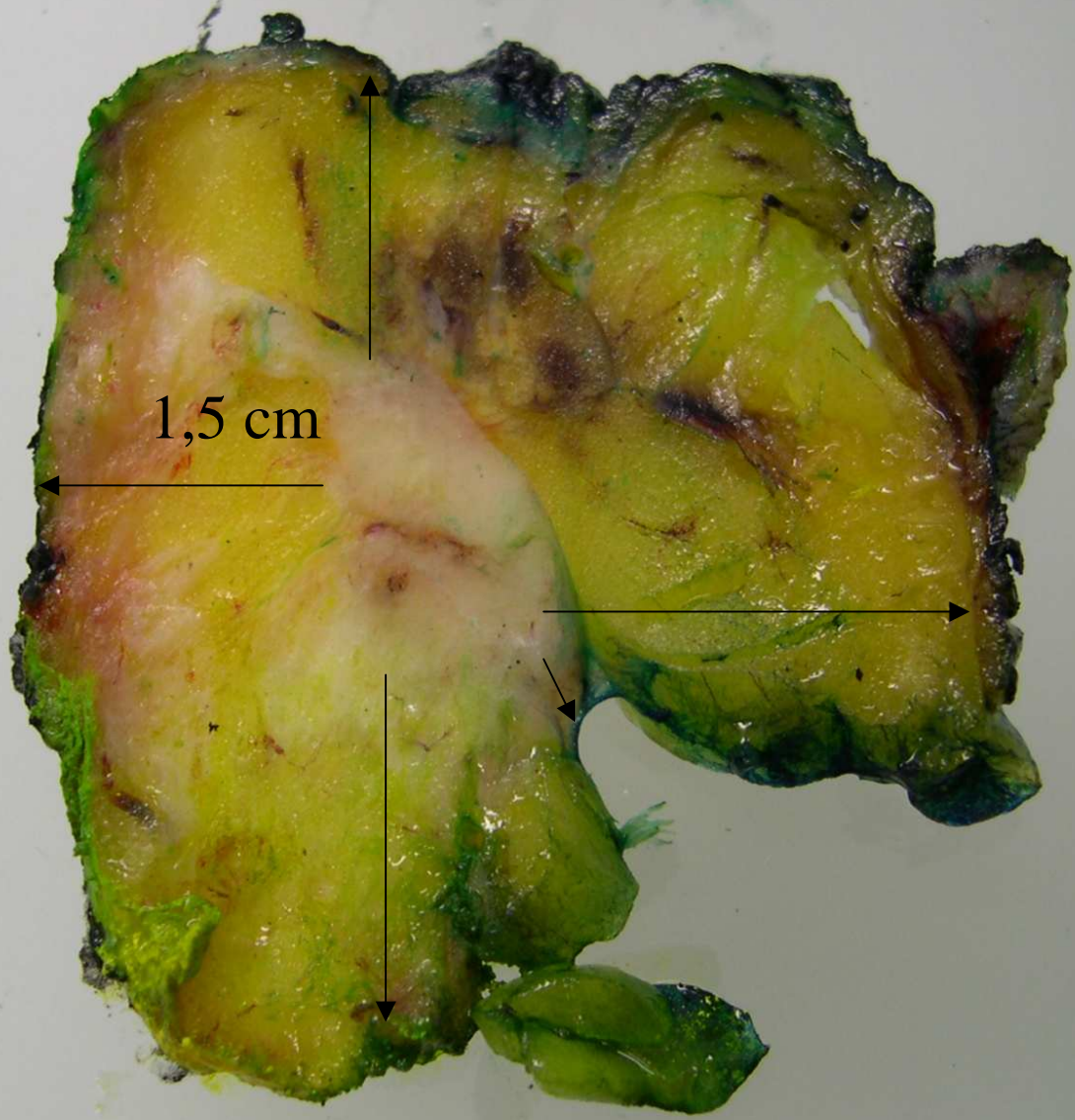
Seite:

li.

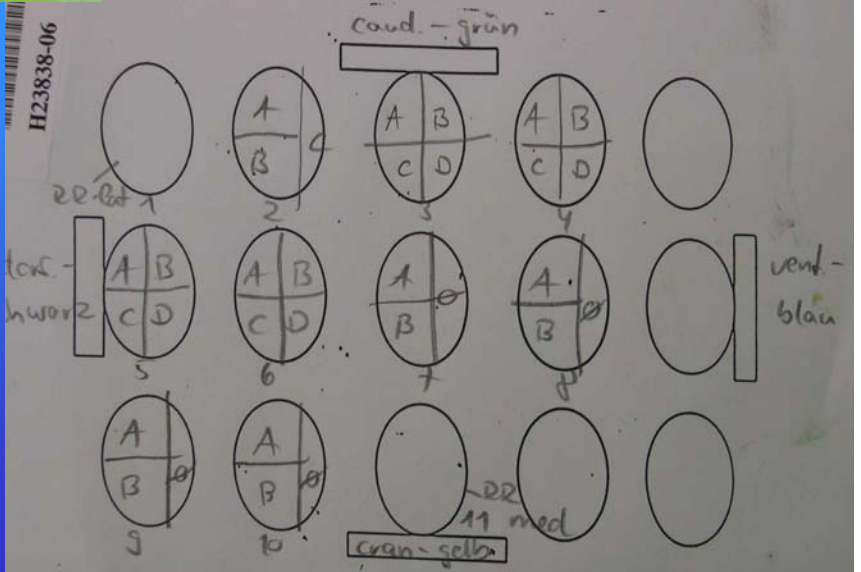
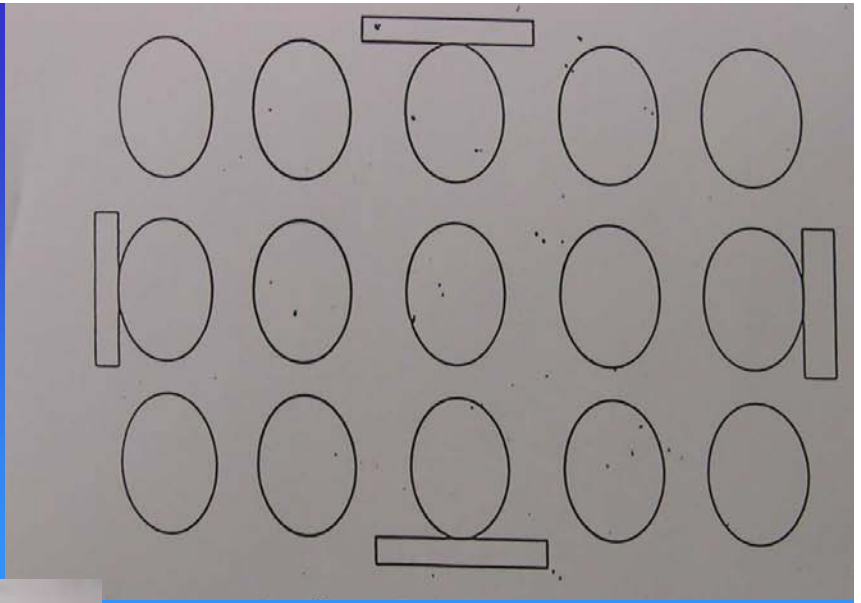
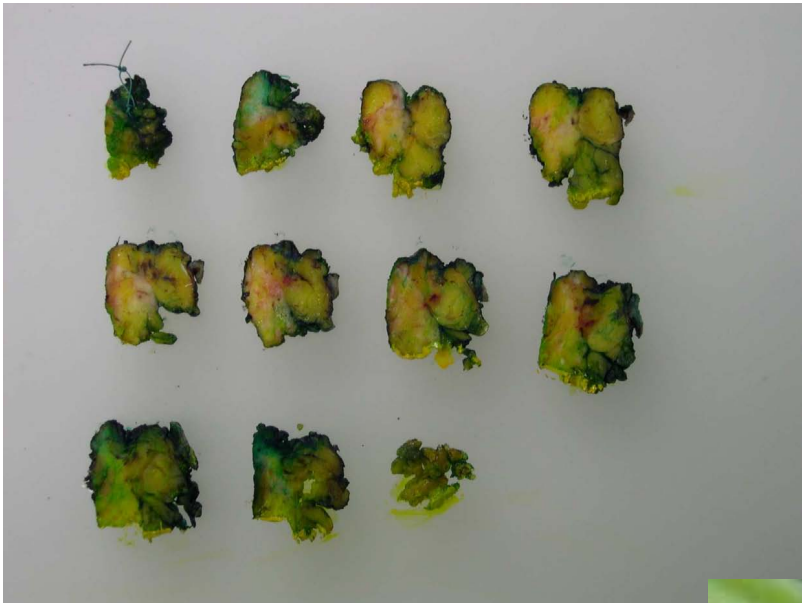
Dokumentenname: Koordinatenschablone
Erstellt: Hermes

Geprüft und
Freigegeben:
Zoche



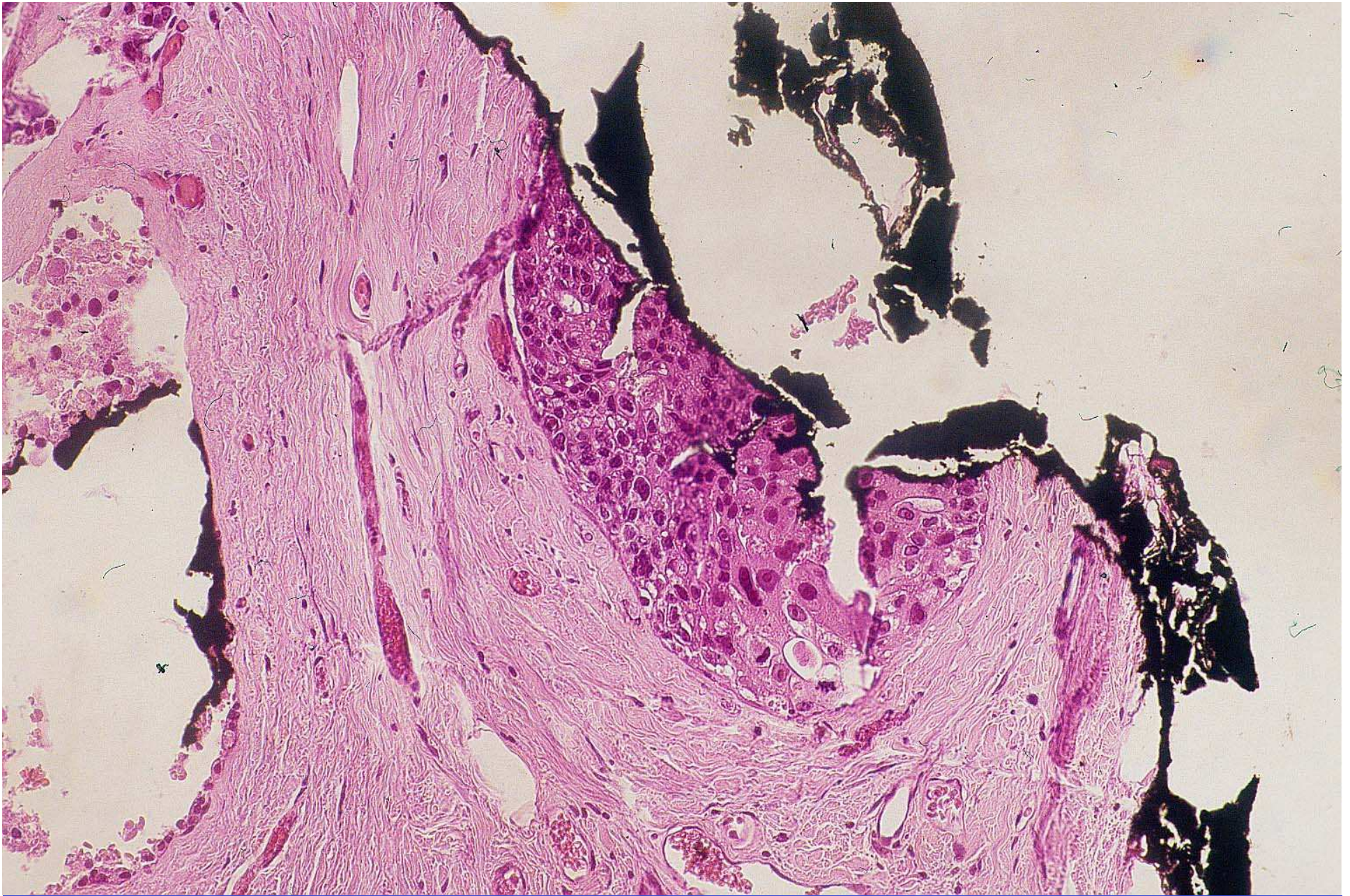


1,5 cm

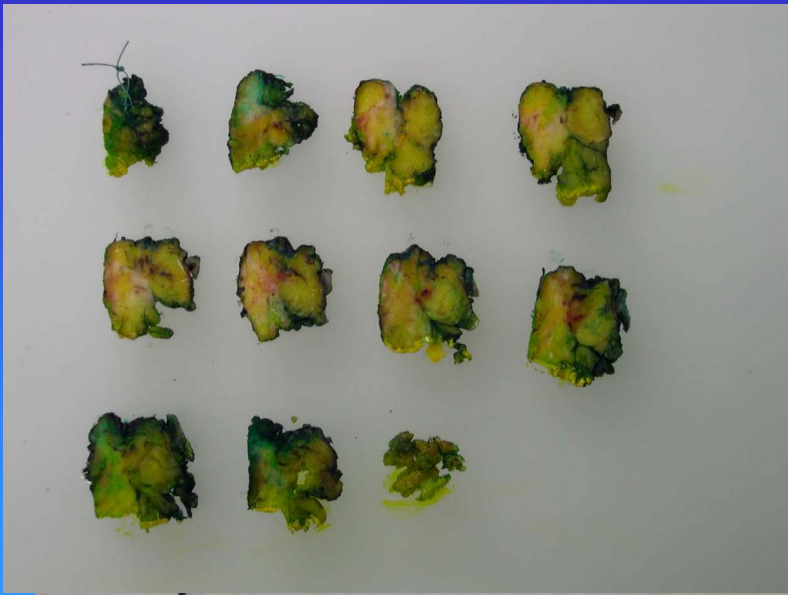




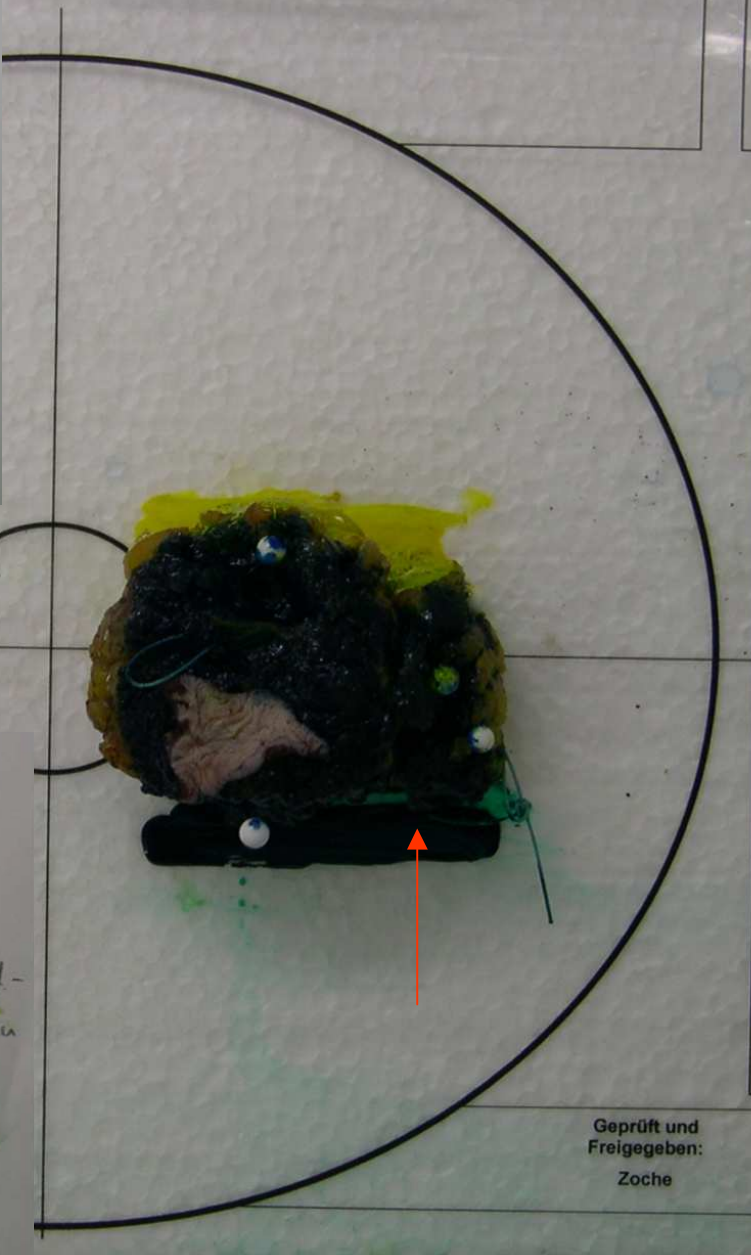
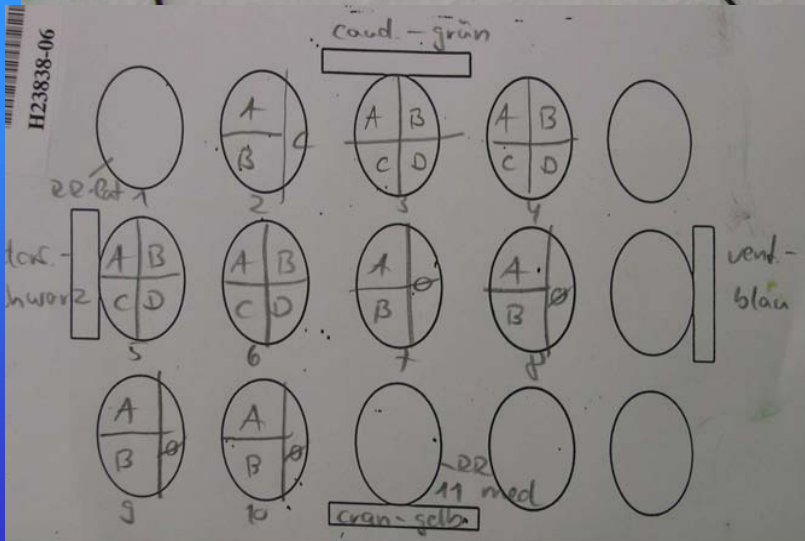
N=44



Lamelle 5 Block A

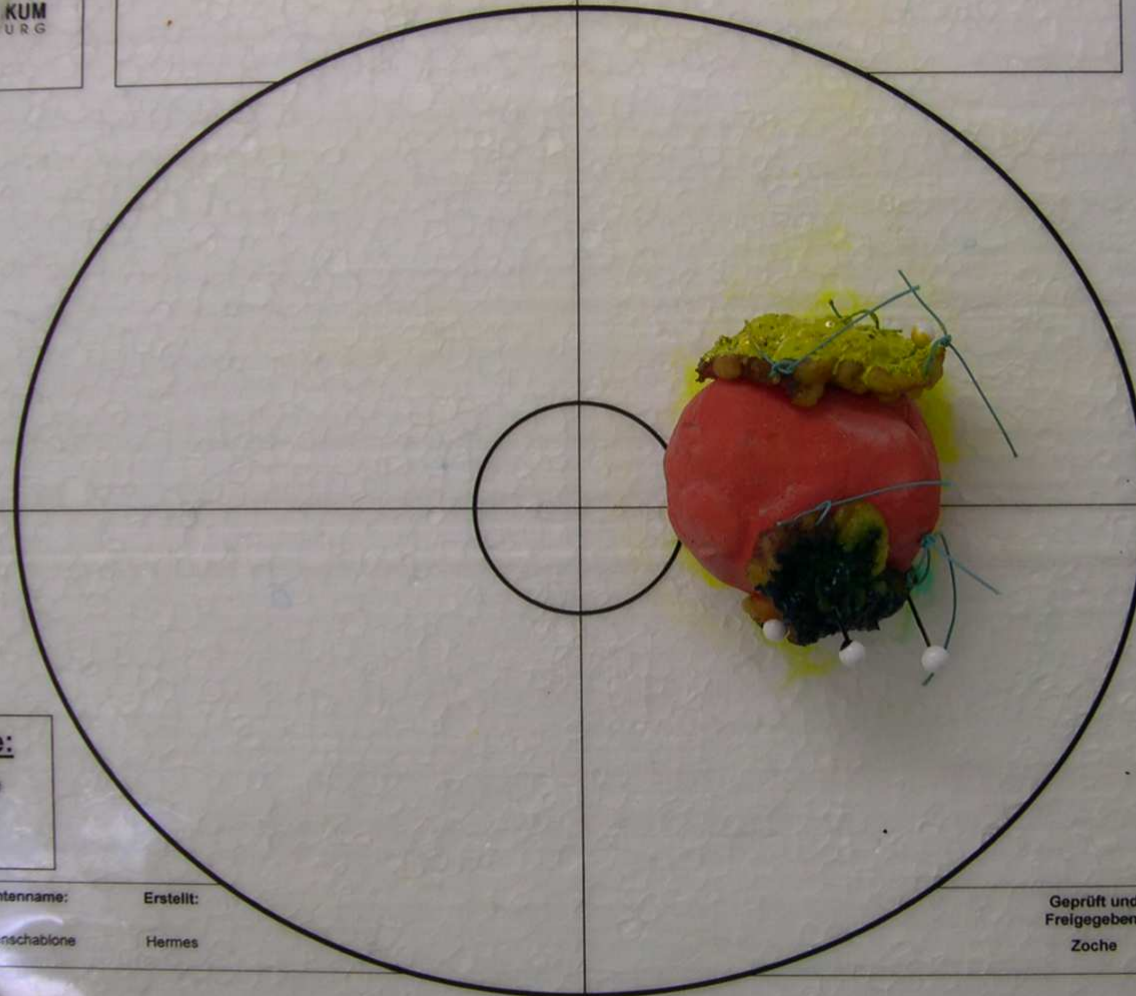


TU - Koordinatenschablone



Geprüft und
Freigegeben:
Zoehe

Brustzentrum – TU - Koordinatenschablone



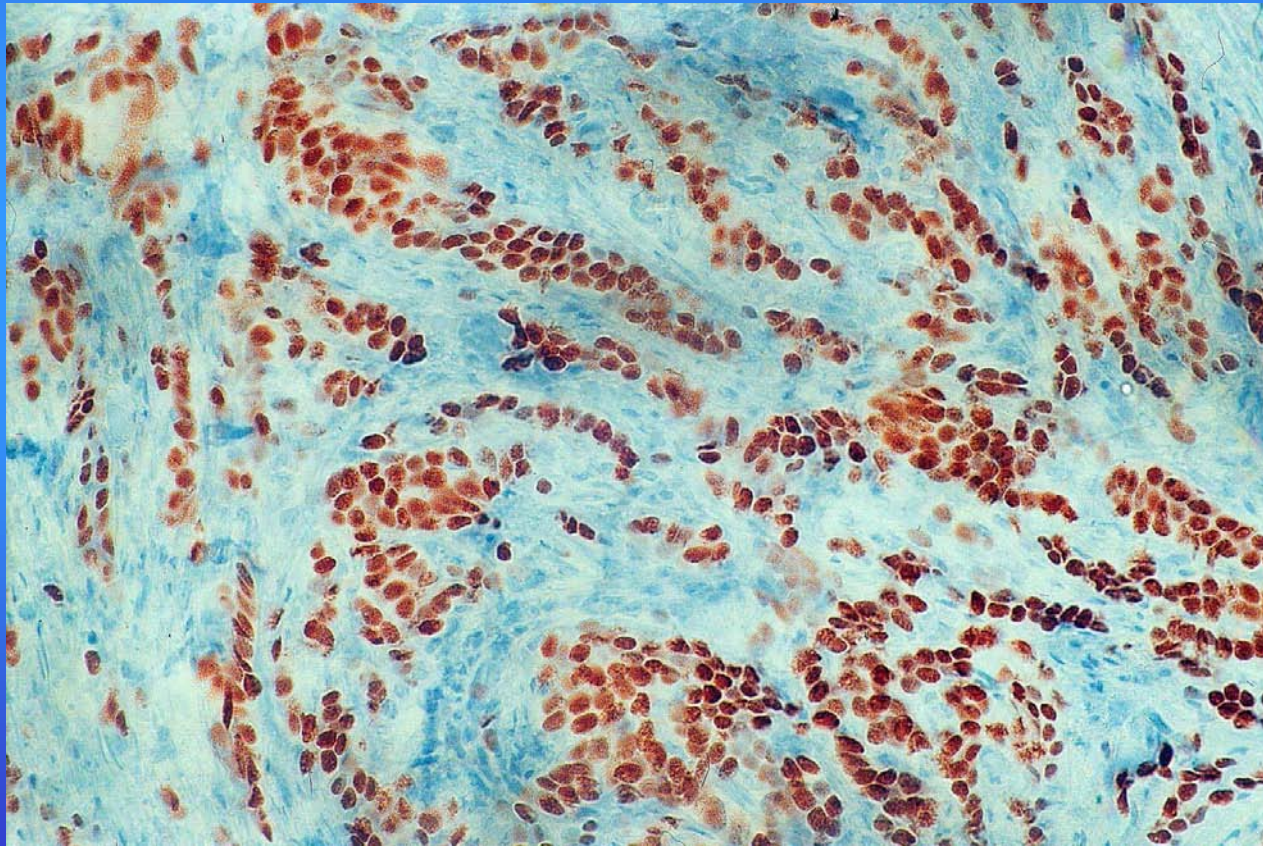
Seite:

Li

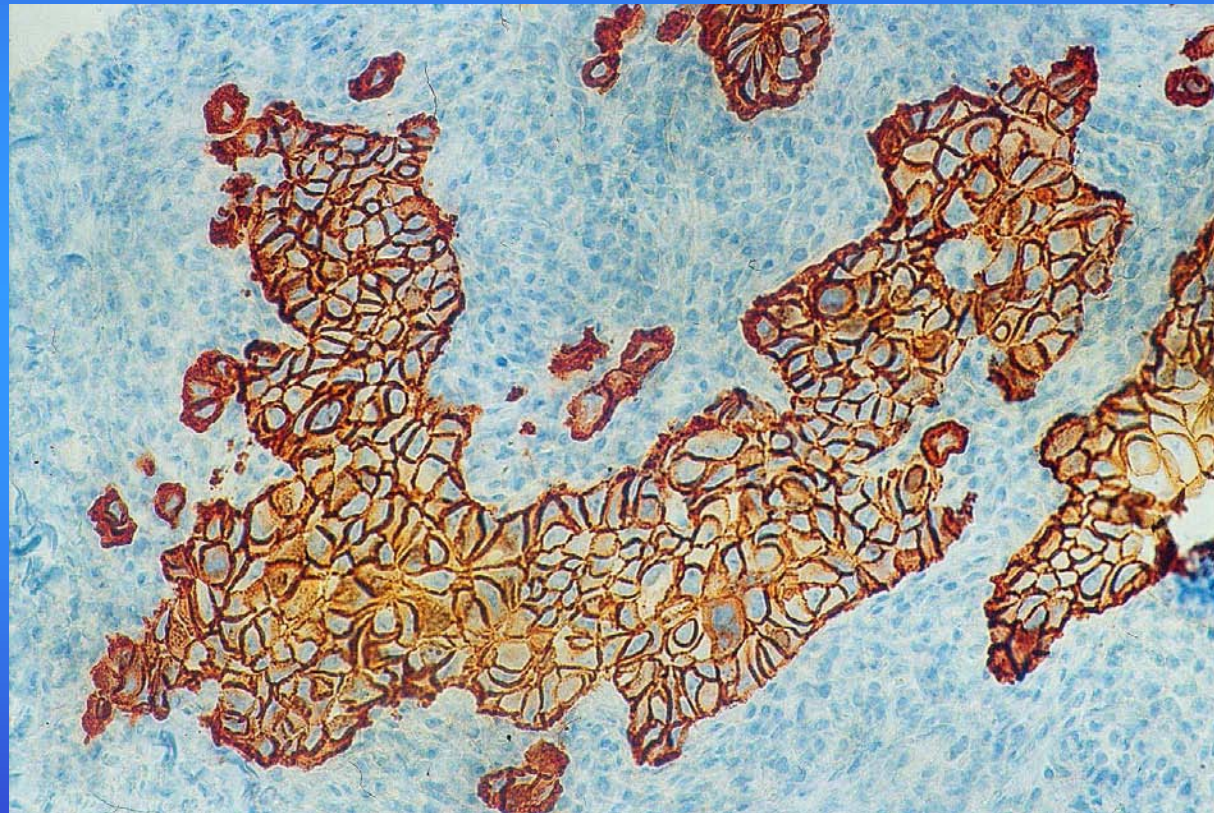
Dokumentenname: Koordinatenschablone
Erstellt: Hermes

Geprüft und
Freigegeben:
Zoche

Östrogen und Progesteronrezeptor



Her2-neu Status



Tumorformel

- Typisierung
 - Graduierung
 - Stadienerfassung
 - Prognoseparameter
-
- **Invasives duktales Mammakarzinom,
G3;Stadium pT1b, L1,V0, N1(1/25), Mx,R0;**
 - **Östrogenrezeptor positiv**
 - **Progesteronrezeptor positiv**
 - **Her-2/neu: 3+/positiv**

Zusammenfassung

- Die Histopathologische Diagnose bestimmt ganz wesentlich den weiteren therapeutischen Weg
- Der Pathologe bestimmt damit ganz wesentlich die weitere Lebensqualität
- Die Zertifizierung zum Brustzentrum bestätigt die hohe Qualität der bisher geleisteten Arbeit

